

# 815E10N Bilobina



**MAX** 60 Kg - 132 lbs

**Box doccia** - Shower boxes

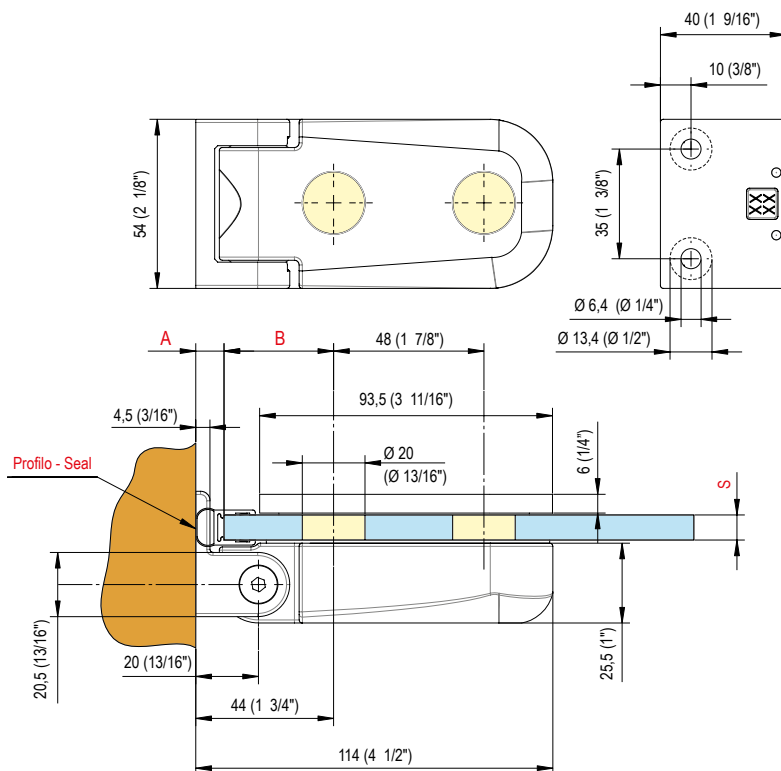
6-8-10mm 5/16" - 3/8"	900 mm 35 7/16"	-15°C +5°F +40°C +104°F	80° STOP
--------------------------	--------------------	----------------------------	-------------

- Cerniera idraulica vetro-muro in battuta, con automatismo di chiusura integrato. Stop a +90°. Chiusura ermetica.
- Bisagra hidráulica vidrio-pared para puerta con tope, integrada de automatismo de cierre. Stop a +90°. Sello hermético.
- Hydraulic hinge glass-wall with stop and integrated closing automatism. Stop at +90°. Hermetic closing.
- Hydraulikscharnier Glas-Wand mit Anschlag und integriertem, automatischem Schließmechanismus. Feststellung bei +90°. Hermetische Schließung.
- Charnière hydraulique mur-verre pour cabines de douche avec système de fermeture automatique. Arrêt à +90°. Fermeture hermétique.



**i** • Per porte con peso superiore ai 50 kg e di larghezza oltre 800 mm si consiglia l'utilizzo di n° 3 cerniere • Para puertas con un peso superior a los 50 kg y con más de 800 mm de ancho se aconseja utilizar 3 bisagras • For doors with weight higher than 50 Kgs and largeness higher than 800 mm we suggest to use 3 hinges • Für Türe mit größerem Gewicht als 50 Kgs und größerer Breite als 800 mm schlagen wir die Verwendung von 3 Beschlägen vor • Dans le cas d'une utilisation pour une porte dont le poids est supérieur à 50 kg et la hauteur supérieure à 800 mm, nous vous suggérons l'utilisation de 3 charnières

**!** È NECESSARIA UNA BATTUTA IN CHIUSURA IN QUANTO LA CERNIERA HA UNA PRECARICA - THE HINGE IS PRELOADED WHICH MAKES AN END STOP NECESSARY



S	A	B	Profilo - Seal
6	7	37	8PT8-10
8 (5/16")	9 (11/32")	35 (1 3/8")	8PT8-10
10 (3/8")	8 (5/16")	36 (1 13/32")	8PT1-10